



SIAM FOOD (2513) COMPANY LIMITED

290-290/1, TCC Building, 6th Floor, Surawong Road,

Si Phraya, Bang Rak, Bangkok 10500 Thailand

Tel. (662) 287-7000 Fax. (662) 670-0154

แผนการจัดการด้านสิ่งแวดล้อม

บริษัทฯ ได้ตระหนักถึงความสำคัญของการลดผลกระทบต่อสิ่งแวดล้อม โดยจัดให้มีการดำเนินงานด้านสิ่งแวดล้อมในเรื่องการควบคุมปริมาณการใช้ถ่านหินในบอยเลอร์ ซึ่งมีแผนการดำเนินงานดังนี้

1. โครงการควบคุมการเดินบอยเลอร์ใช้ถ่านหิน แผนงานระยะสั้น

เป้าหมาย : ปริมาณการใช้ถ่านหินต่อตันผลิต ต้องไม่เกิน 96.5 kg/ตันผลิต

No.	รายละเอียด / แผนงาน	ระยะเวลาดำเนินการ (เดือน)											
		10	11	12	1	2	3	4	5	6	7	8	9
		2023			2024								
	ควบคุมปริมาณการใช้ถ่านหิน												
1	ประชุมคณะทำงานเพื่อ มาตรการ/ติดตามผลการประหยัดไอน้ำ												
2	ฝึกอบรมเรื่องการประหยัดพลังงานไอน้ำในโรงงาน 2 ครั้ง/ปี												
3	จัดกิจกรรมการประหยัดพลังงานไอน้ำ ร่วมในงานสัปดาห์พลังงาน												
4	ตรวจสอบการใช้ไอน้ำและจุดรั่วไหลต่างๆ ภายในโรงงาน												
5	เปลี่ยน , ซ่อมแซม steam trap ที่ชำรุด(ตาม survey report)												

2. โครงการควบคุมการเดินบอยเลอร์ใช้ถ่านหิน แผนงานระยะยาว

เป้าหมาย : ปริมาณการใช้ถ่านหินต่อตันผลิต ต้องไม่เกิน 80 kg/ตันผลิต

No.	รายละเอียด / แผนงาน	ระยะเวลาการดำเนินการ(เดือน)																							
		1	2	3	4	5	6	7	8	9	10	11	12	1	2	3	4	5	6	7	8	9	10	11	12
	Solid biogas	2021												2022						2023					
	นำเศษผลไม้ออกจากการผลิต ไปหมักเป็นแก๊ส																								
1	ศึกษา ศึกษาน เทคโนโลยีถังหมักแก๊ส																								
2	ประเมินราคา และประเมินความเป็นไปได้ของโครงการ solid biogas																								
3	จัดหางบลงทุนเพื่อของงบประมาณตลอดจนการอนุมัติจากบอร์ดบริหาร																								
4	ดำเนิน โครงการติดตั้งระบบถังหมักแก๊ส																								
5	test run ระบบ และเริ่มใช้งาน																								



SIAM FOOD (2513) COMPANY LIMITED

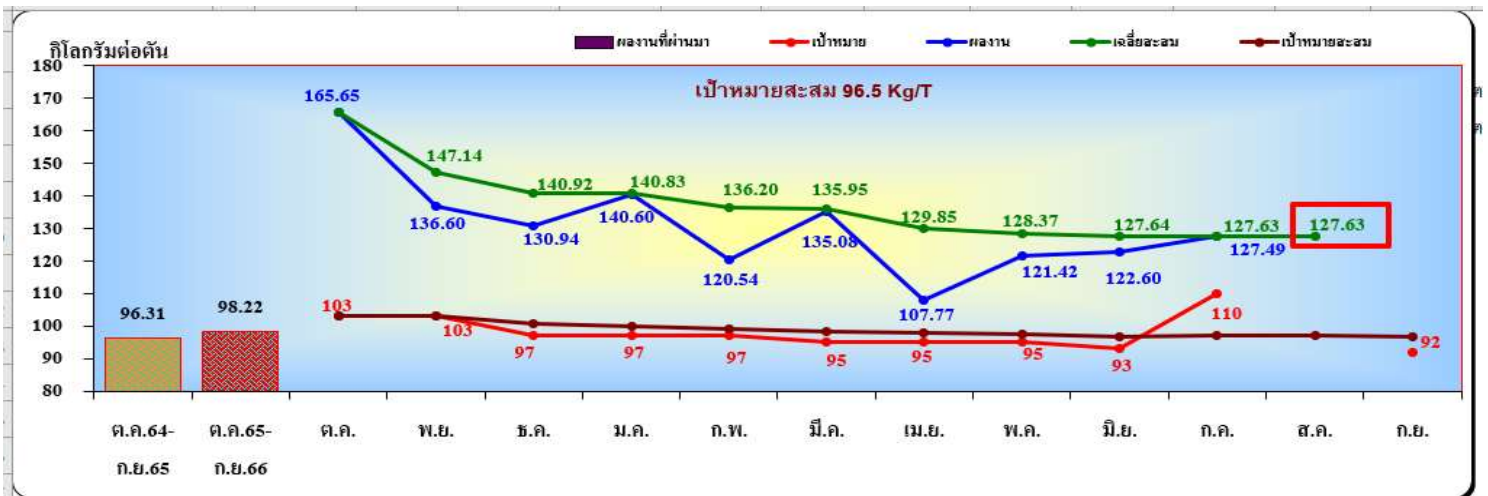
290-290/1, TCC Building, 6th Floor, Surawong Road,

Si Phraya, Bang Rak, Bangkok 10500 Thailand

Tel. (662) 287-7000 Fax. (662) 670-0154

ผลการดำเนินงานปี 2566-2567

ได้ดำเนินการตามแผนงาน คือ มีการประชุมคณะทำงานเพื่อหามาตรการประหยัดไอน้ำ มีการอบรมเรื่องประหยัดไอน้ำให้กับพนักงาน ตรวจสอบการใช้ไอน้ำสิ้นเปลือง ซ่อมแซมอุปกรณ์ไอน้ำที่ชำรุด รวมทั้งทำความสะอาดท่อไฟบอยเลอร์ แต่ยังคงพบปัญหาช่วงถ่านหินมีความชื้นสูง และปริมาณวัตถุดิบไม่ได้ตามแผน จึงทำให้ปริมาณการใช้ถ่านได้ 127.36 kg/ตันผลิต



รายละเอียด	ค.ค.	พ.ย.	ธ.ค.	ม.ค.	ก.พ.	มี.ค.	เม.ย.	พ.ค.	มิ.ย.	ก.ค.	ส.ค.	ก.ย.
ปริมาณเชื้อเพลิงแข็ง (Kg)	650,075	940,993	882,656	995,962	876,964	1,273,911	1,230,221	1,368,273	1,133,145	482,811	-	-
ปริมาณผลไม้มผลิต (T)	3,924	6,889	6,741	7,083	7,275	9,430	11,415	11,269	9,243	3,787	-	-
เชื้อเพลิงแข็งผลไม้มผลิต (Kg/T)	165.65	136.60	130.94	140.60	120.54	135.08	107.77	121.42	122.60	127.49	-	#DIV/0!
(Kg/T)เฉลี่ยสะสม	165.65	147.14	140.92	140.83	136.20	135.95	129.85	128.37	127.64	127.63	127.63	127.63
ต้นทุนเป้าหมาย	7,300	7,400	8,800	9,000	8,650	10,250	9,750	9,700	12,500	3,100	0	13,550
speed (P)	40	40	40	40	40	50	40	40	40	40	40	0
speed (A)	29	34	38	35	40	43	48	48	45	35	-	-



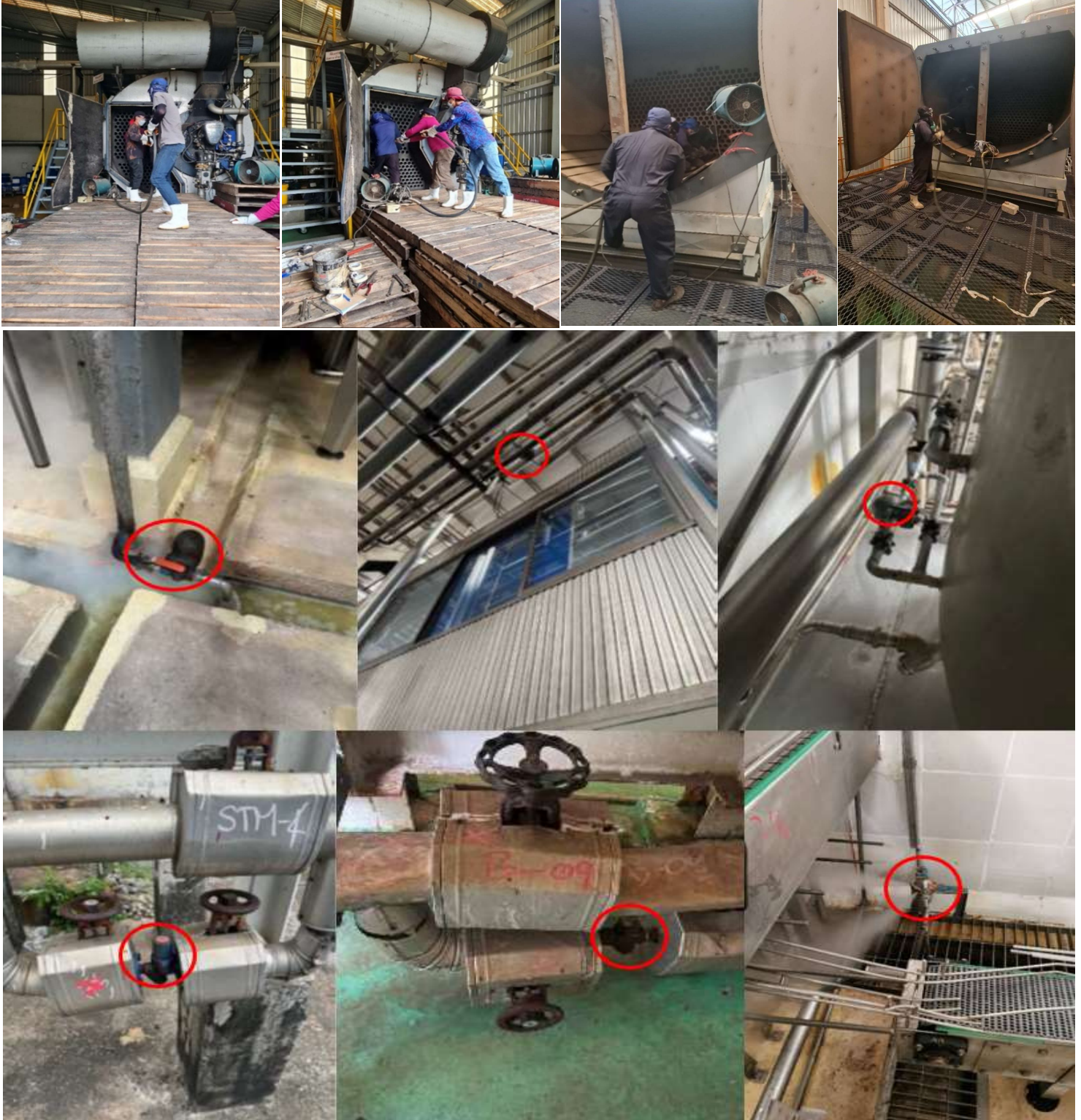


SIAM FOOD (2513) COMPANY LIMITED

290-290/1, TCC Building, 6th Floor, Surawong Road,

Si Phraya, Bang Rak, Bangkok 10500 Thailand

Tel. (662) 287-7000 Fax. (662) 670-0154





SIAM FOOD (2513) COMPANY LIMITED

290-290/1, TCC Building, 6th Floor, Surawong Road,

Si Phraya, Bang Rak, Bangkok 10500 Thailand

Tel. (662) 287-7000 Fax. (662) 670-0154

