



SIAM FOOD (2513) COMPANY LIMITED.

290-290/1, TCC Building, 6th Floor, Surawong Road,  
Si Phraya, Bang Rak, Bangkok 10500 Thailand

Tel. (662) 287-7000 Fax. (662) 670-0154

## การซ้อมแผนฉุกเฉินใน โรงงาน

ปี 2566 – 2567

วัตถุประสงค์: เพื่อซักซ้อมแผนฉุกเฉินต่างๆ ที่เกี่ยวข้องกับระบบการจัดการด้านความปลอดภัย และสภาพแวดล้อมในการทำงานของบริษัท ให้พนักงานผู้เกี่ยวข้องทราบบทบาทหน้าที่ และวิธีการตอบโต้เหตุต่างๆ

### ซ้อมอพยพหนีไฟโรงงาน





**SIAM FOOD (2513) COMPANY LIMITED.**

290-290/1, TCC Building, 6th Floor, Surawong Road,  
Si Phraya, Bang Rak, Bangkok 10500 Thailand

Tel. (662) 287-7000 Fax. (662) 670-0154





**SIAM FOOD (2513) COMPANY LIMITED.**

290-290/1, TCC Building, 6th Floor, Surawong Road,  
Si Phraya, Bang Rak, Bangkok 10500 Thailand

Tel. (662) 287-7000 Fax. (662) 670-0154

**แผนอพยพหนีไฟกะกลางคืน**



**แผนอพยพหนีไฟบ้านพัก**



**แผนฉุกเฉินสารเคมีรั่วไหล (กรรมวิธีน้ำ)**



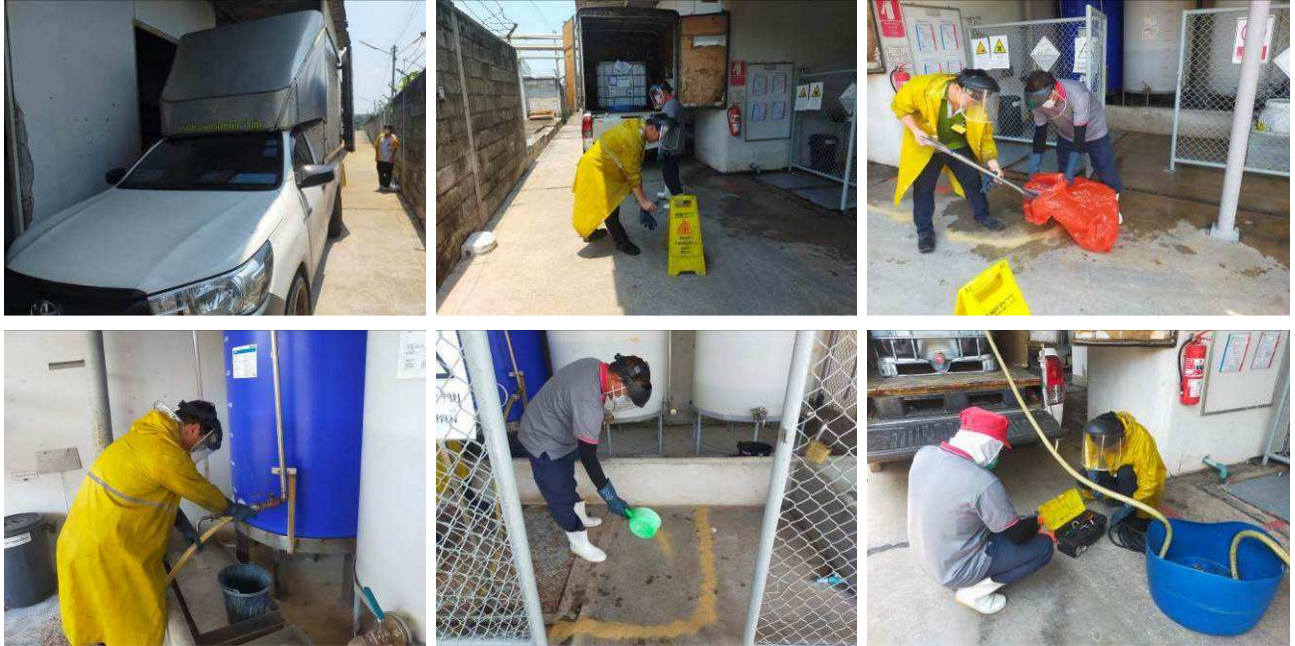


**SIAM FOOD (2513) COMPANY LIMITED.**

290-290/1, TCC Building, 6th Floor, Surawong Road,  
Si Phraya, Bang Rak, Bangkok 10500 Thailand

Tel. (662) 287-7000 Fax. (662) 670-0154

**แผนฉุกเฉินสารเคมีรั่วไหล (GMP)**



**แผนฉุกเฉินสารเคมีหกรั่วไหล (ผลิตน้ำผลไม้ โซน 2)**





**SIAM FOOD (2513) COMPANY LIMITED.**

290-290/1, TCC Building, 6th Floor, Surawong Road,  
Si Phraya, Bang Rak, Bangkok 10500 Thailand

Tel. (662) 287-7000 Fax. (662) 670-0154

**แผนฉุกเฉินสารเคมีรั่วไหล (TIGER)**



**แผนฉุกเฉินไนโตรเจนรั่วไหล (QC.SPC.)**



**แผนก๊าซหุงต้มรั่วไหล (แก๊สทิน)**





**SIAM FOOD (2513) COMPANY LIMITED.**

290-290/1, TCC Building, 6th Floor, Surawong Road,  
Si Phraya, Bang Rak, Bangkok 10500 Thailand

Tel. (662) 287-7000 Fax. (662) 670-0154

**CRISIS แผนกพืชศู**



**แผนฉุกเฉินกรณีรังสีรั่วไหล (TIGER)**



**แผนฉุกเฉินกรณีวัดถูกัมมันตรังสีสูง (สายล่อฟ้า)**





**SIAM FOOD (2513) COMPANY LIMITED.**

290-290/1, TCC Building, 6th Floor, Surawong Road,  
Si Phraya, Bang Rak, Bangkok 10500 Thailand

Tel. (662) 287-7000 Fax. (662) 670-0154

**แผนฉุกเฉินที่บ่อเก็บก๊าซ และบ่อน้ำเสีย**



**CRISIS การขาดบรรจุภัณฑ์อย่างกะทันหัน**



**CRISIS ส่วนดำเนินการผลิต เรื่อง การหยุดผลิตอย่างฉุกเฉินเนื่องจากไฟฟ้าดับ / น้ำประปาไม่ไหล**





**SIAM FOOD (2513) COMPANY LIMITED.**

290-290/1, TCC Building, 6th Floor, Surawong Road,  
Si Phraya, Bang Rak, Bangkok 10500 Thailand

Tel. (662) 287-7000 Fax. (662) 670-0154

**CRISIS ส่วนดำเนินการผลิตน้ำผลไม้ เรื่องการหยุดผลิตอย่างฉุกเฉินเนื่องจากไฟฟ้าดับ / น้ำประปาไม่ไหล**



**แผนฉุกเฉินหน่วยงานอาหารสัตว์**



**CRISIS กรณีไฟฟ้าดับจากแหล่งจ่ายไฟฟ้า**



**CRISIS กรณีน้ำประปาไม่เพียงพอสำหรับจ่ายให้ส่วนดำเนินการผลิต**







**SIAM FOOD (2513) COMPANY LIMITED.**

290-290/1, TCC Building, 6th Floor, Surawong Road,  
Si Phraya, Bang Rak, Bangkok 10500 Thailand

Tel. (662) 287-7000 Fax. (662) 670-0154

**CRISIS หน่วยงานหม้อไอน้ำ**



**CRISIS แผนฉุกเฉิน โรคติดต่ออันตราย / โรคติดต่อที่ต้องเฝ้าระวัง หรือโรคระบาด**



**CRISIS ส่วนคลังสินค้า**





**SIAM FOOD (2513) COMPANY LIMITED.**

290-290/1, TCC Building, 6th Floor, Surawong Road,  
Si Phraya, Bang Rak, Bangkok 10500 Thailand

Tel. (662) 287-7000 Fax. (662) 670-0154



**แผนตอบโต้กรณีถูกข่มขู่ (ซ้อม โดยไม่นัดหมาย)**



**แผนตอบโต้กรณีพบวัตถุต้องสงสัย (ซ้อม โดยไม่นัดหมาย)**

