



SIAM FOOD (2513) COMPANY LIMITED

1 Empire Tower, 43rd Floor, South Sathorn Road,

Yannawa, Sathorn, Bangkok, 10120 Thailand.

Tel. (662) 287-7000 Fax.(662) 670-0154

การจัดการด้านพลังงาน (Energy Conservation)

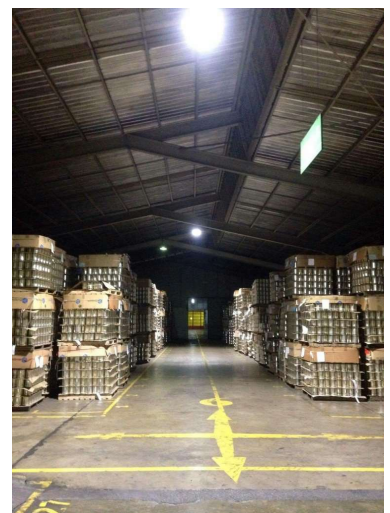
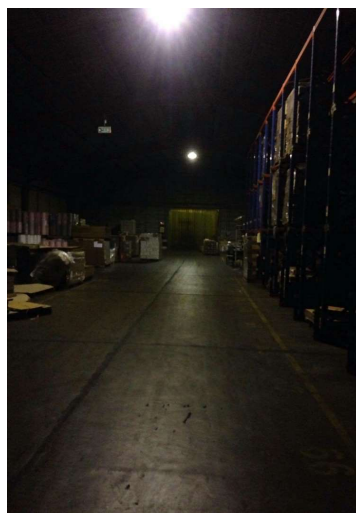
บริษัทฯ ได้ตระหนักถึงความสำคัญของการใช้พลังงาน เรามีความมุ่งมั่นที่จะผลักดันหน่วยงานต่างๆ ในองค์กร ให้มีการปรับปรุงประสิทธิภาพการใช้พลังงานในหน่วยงานเพื่อให้เกิดประสิทธิภาพสูงสุด ตลอดจนกำหนดมาตรการทางเทคนิคใหม่ๆ เพื่อการลดการใช้พลังงานโดยรวม ก่อให้เกิดการริเริ่มด้านการอนุรักษ์พลังงานผ่าน โครงการต่างๆ

ผลการดำเนินงาน โครงการอนุรักษ์พลังงานปี 2564

1.สามารถลดการใช้พลังงานไฟฟ้าได้ 168,606 kWh/ปี

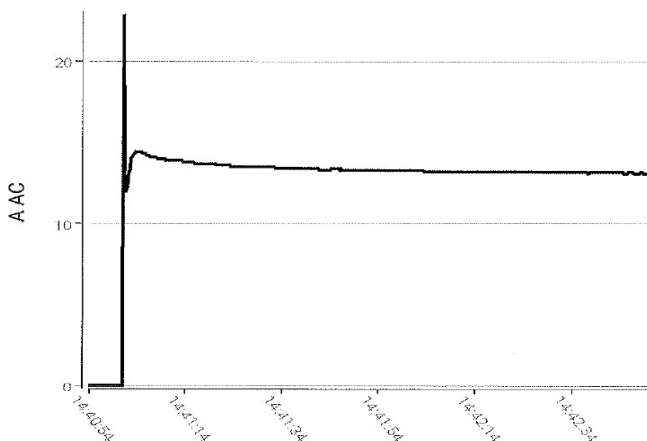
ซึ่งได้จากมาตรการ ดังนี้

- เปลี่ยนหลอด LED ทดแทนของเดิมที่ชำรุดและในจุดที่แสงสว่างไม่ผ่านค่ามาตรฐาน
- เปลี่ยน Compressor ห้องเย็น 2 ชุด



ห้อง 7/1 เครื่องใหม่กระแสสตาร์ท 28A กระแสเต็มที่ 14 A

A AC





SIAM FOOD (2513) COMPANY LIMITED

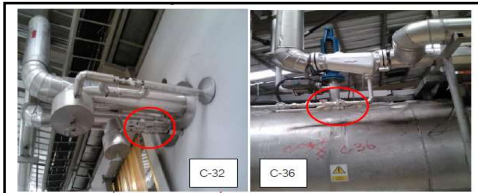
1 Empire Tower, 43rd Floor, South Sathorn Road,
Yannawa, Sathorn, Bangkok, 10120 Thailand.

Tel. (662) 287-7000 Fax.(662) 670-0154

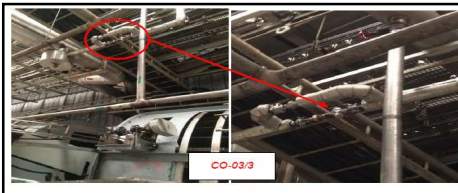
2.สามารถลดการใช้ถ่านหินได้ 142,695 kg coal/ปี

ซึ่งได้จากมาตรการ ดังนี้

- ซ่อม+เปลี่ยน Steam trap ที่ชำรุด
- นำBiogasมาใช้เพื่อทดแทนการใช้ถ่านหิน
- ซ่อมท่อ Economizerที่ชำรุดของ Boiler



รูปที่ 1. TD42, 1/2" x 3/4" : ๕๕ [Main Steam; Pocket/Separator]



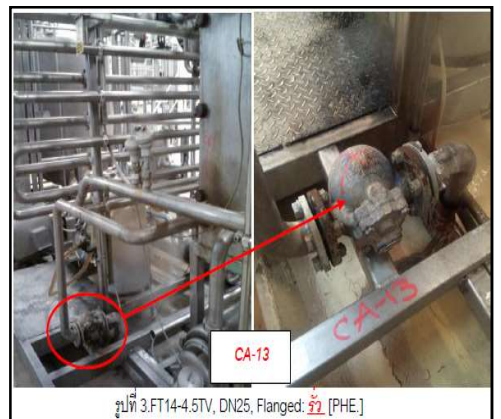
CO-033



รูปที่ 2. FT14-10TV, 1/2" และ TD42, 1/2" : ๕๕ [Main Steam; Pocket]



C-16



รูปที่ 3. FT14-4.5TV, DN25, Flanged: ๕๕ [PHE.]





SIAM FOOD (2513) COMPANY LIMITED

1 Empire Tower, 43rd Floor, South Sathorn Road,
Yannawa, Sathorn, Bangkok, 10120 Thailand.

Tel. (662) 287-7000 Fax.(662) 670-0154

3.สามารถลดการใช้น้ำประปาได้ 172,354 M³/ปี

ซึ่งได้จากมาตรการ ดังนี้

- ซ่อมจุดรั่วไหลของน้ำทั้งหมด 454 งาน
- นำน้ำที่ผ่านการบำบัดแล้วมาใช้รดสนามหญ้า

